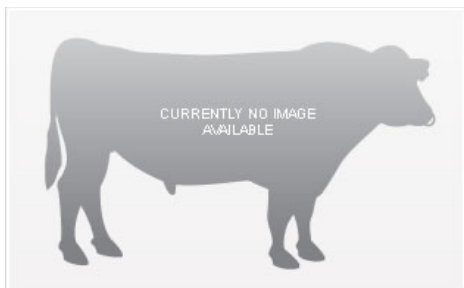


# ARKANS BOUNTY

**BULL CODE: 513098**  
**51% NZ Genetics**  
**F5 J11**

KiwiCross	aAa: 423561
-----------	-------------



<b>Mérito Económico : 174 / 98%</b>	
<b>Reg Status:</b>	Unregistered
<b>Padre:</b>	OKURA LT INTEGRITY
<b>Madre:</b>	ARKAN BEAUTIFUL-ET S0F

## NZ Details

Producción BV		Conformación Y Características No Productivas					Hija		
<b>Mérito Económico</b>	174/98	<b>MANAGEMENT</b>	<b>BV</b>	-1	-.5	0	.5	1	 Fecha De Evaluación Animal: 22/6/2019  BV = Valor Genético
<b>Número de hijas en prueba</b>	3795	Adapt. Ordeño	<b>0.18</b>	lenta				rápida	
<b>BV Leche (Litres)</b>	189	Temp. Sala	<b>0.31</b>	indeseable				deseable	
<b>BV Grasa</b>	20	Veloc. Ordeño	<b>-0.07</b>	lenta				rapida	
<b>BV % Grasa</b>	5	Opin. Global	<b>0.44</b>	indeseable				deseable	
<b>BV Proteína</b>	17	<b>Conformación (78 Daughters TOP tested)</b>							
<b>BV % Proteína</b>	4	Estatura	<b>-0.38</b>	baja				alta	
<b>Fertilidad</b>	-0.7	Capacidad	<b>0.63</b>	fragil				amplia	
<b>Longevidad Total</b>	264	Angulo De Anca	<b>-0.10</b>	elevada				inclinada	
<b>Celulas Somáticas</b>	-0.12	Ancho De Anca	<b>0.47</b>	estrecha				ancha	
<b>Diff. del parto</b>	0	Patas	<b>-0.01</b>	rectas				inclinada	
<b>BV Pesovivo (kg)</b>	-26	Soporte Ubre	<b>0.81</b>	débil				fuerte	
<b>Largo de gestación (días)</b>	0.4	Ubre Anterior	<b>0.97</b>	suelta				fuerte	
<b>Condición Corporal</b>	0.2	Ubre Posterior	<b>0.94</b>	baja				alta	
<b>OADSI</b>	1295	Pezones Delanteros	<b>-0.18</b>	separados				cercanos	
<b>High Input</b>	1245	Pezones Traseros	<b>0.16</b>	separados				cercanos	
<b>Beta Casein</b>	A1A2	Ubre Global	<b>0.92</b>	indeseable				deseable	
		Conf. Lechera	<b>0.71</b>	indeseable				deseable	

